

BEGROTING IN ÉÉN OOGOPSLAG

Speerpunten

- Focus op wonen en werken
- Verbetering infrastructuur
- Stads voorzieningen, leefbare dorpen
- Klimaatadaptatie en energietransitie
- Financieel solide
- Reserveren voor crisis aanpak
- Toekomstbestendige organisatie
- Voorbereid op 100.000+ gemeente



Uitgaven 2023

	Totaal (x 1.000)	Per inwoner	Percentage
Totaal	€ 380.569	€ 4.050	€ 100,0%

Samenleven

	Totaal (x 1.000)	Per inwoner	Percentage
Maatschappelijke ondersteuning inwoners	€ 69.049	€ 735	18,1%
Jeugd en gezin	€ 36.907	€ 393	9,7%
Gezondheidszorg	€ 4.094	€ 44	1,1%
Onderwijs	€ 11.053	€ 118	2,9%
Bijstand, minimabeleid en sociale werkvoorziening	€ 62.579	€ 666	16,4%
Sportvoorzieningen	€ 9.832	€ 105	2,6%
Culturele voorzieningen	€ 14.127	€ 150	3,7%
subtotaal	€ 207.641	€ 2.210	54,6%

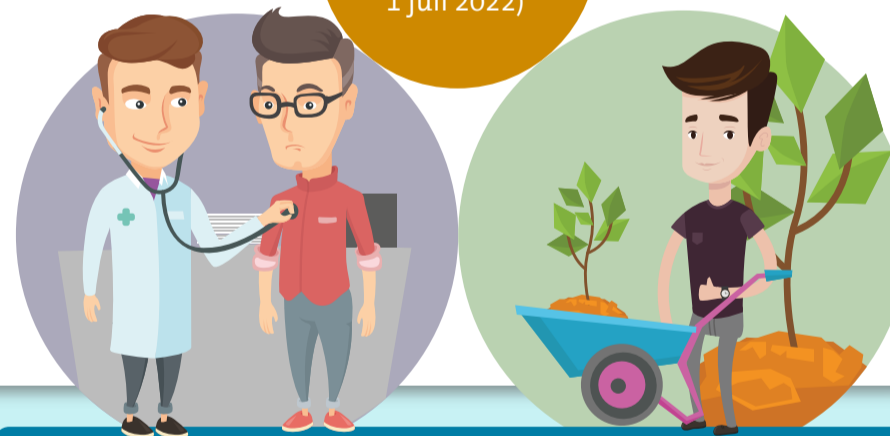
Wonen en werken

	Totaal (x 1.000)	Per inwoner	Percentage
Centrumontwikkeling	€ 3.481	€ 37	0,9%
Groenaanleg en -onderhoud	€ 8.511	€ 91	2,2%
Afvalinzameling en-verwerking en milieu	€ 24.233	€ 258	6,4%
Rioolwerkzaamheden	€ 7.062	€ 75	1,9%
Wegenaanleg en onderhoud	€ 12.812	€ 136	3,4%
Verkeer en parkeren	€ 5.013	€ 53	1,3%
Economische ontwikkeling en haven	€ 19.183	€ 204	5,0%
Ruimtelijke ontwikkeling	€ 30.997	€ 330	8,1%
Overig	€ 3.063	€ 33	0,8%
subtotaal	€ 114.355	€ 1.217	30,0%

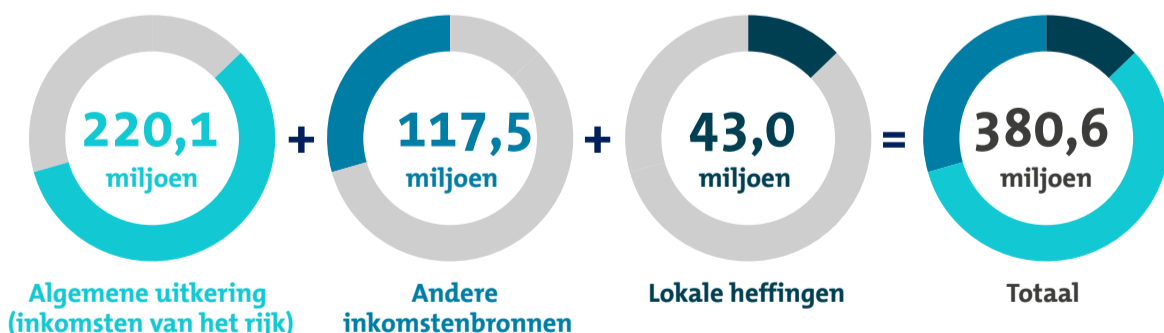
Bestuur en dienstverlening

	Totaal (x 1.000)	Per inwoner	Percentage
Veiligheid	€ 9.065	€ 96	2,4%
Gemeentelijke organisatie en bestuur	€ 39.269	€ 418	10,3%
Dienstverlening aan inwoners en bedrijven	€ 2.599	€ 28	0,7%
Rente- en overige uitgaven	€ 7.640	€ 81	2,0%
subtotaal	€ 58.573	€ 623	15,4%

De gemeente Oss heeft 93,967 inwoners (per 1 juli 2022)



Inkomsten 2023



Bijvoorbeeld inkomsten uit grondverkoop, leges, specifieke uitkeringen en bijdragen uit reserves en voorzieningen.

Wat betaal ik?

Lastendruk standaardwoning Oss	2022	2023
Onroerende zaakbelastingen	€ 370	€ 381
Afvalstoffenheffing	€ 266	€ 269
Rioolheffing	€ 174	€ 179
Totaal	€ 810	€ 829

De complete begroting is te zien op: www.oss.nl/begroting