

Ondersteuning bij werk

Welke ondersteuning kun je van de gemeente krijgen?

Door een ziekte of beperking is het soms lastig om een baan te vinden. Bijvoorbeeld omdat je daardoor minder snel kunt werken. Of omdat je extra ondersteuning nodig hebt. De gemeente wil werkgevers helpen om iemand met een arbeidsbeperking in dienst te nemen. Zo kan een werkgever subsidie aanvragen bij de gemeente, de zogenaamde **loonkostensubsidie**. Dit vergroot jouw kans op werk!

In deze brochure lees je hoe een werkgever deze subsidie voor jou kan aanvragen. Je leest ook hoe de gemeente je verder nog kan ondersteunen en helpen bij je werk.

Wanneer kan je werkgever loonkostensubsidie aanvragen?

Een werkgever kan loonkostensubsidie krijgen voor medewerkers die in het **doelgroepregister** staan. Het doelgroepregister is een landelijke lijst van UWV van mensen met een arbeidsbeperking. Werkgevers kunnen voor deze mensen subsidie, hulpmiddelen of extra ondersteuning aanvragen.

Wel of niet zichtbaar in doelgroepregister?

Werkgevers en gemeenten kunnen opzoeken of je in het register staat.

- Vind je het goed dat ze in het doelgroepregister je naam kunnen zien? Dan hoef je niets te doen.
- Wil je niet dat werkgevers en gemeenten je kunnen vinden in het doelgroepregister?
 - Ga dan op de website www.uwv.nl naar 'Mijn UWV'
 - Log daar in met je DigiD
 - Vink dan de volgende optie aan: 'niet zichtbaar in doelgroepregister'
 - Het vergroot je kansen als je wel zichtbaar bent in het doelgroepregister. Denk daar dus goed over na!



Heb je vragen of wil je meer informatie?

Neem dan contact op met jouw consulent Werk.

Weet je niet wie je consulent is? Bel dan naar het algemene nummer van de gemeente Oss 14 0412.

Houd je registratienummer of BSN bij de hand.

Website gemeente

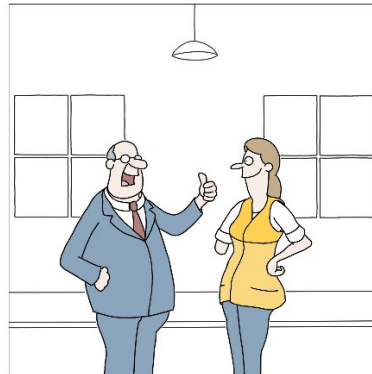
www.oss.nl

Loonkostensubsidie aanvragen

Hoe doet een werkgever dat?

Stap 1 – Aan het werk

Als je ergens gaat werken, begin je meestal met een proefperiode. Zo kan de werkgever zien of het werk bij je past.



Stap 2 – Aanvraag subsidie

Wil je werkgever graag dat je blijft en krijg je een contract? De werkgever kan dan **loonkostensubsidie** aanvragen bij de gemeente. Voor deze aanvraag geeft de werkgever informatie over jou aan de gemeente.



Stap 3 – Onderzoek

Er komt iemand langs om te onderzoeken hoe goed jij je werk kunt doen. Deze onderzoeker bepaalt je 'loonwaarde'. Je loonwaarde is een ander woord voor hoe je werkt, hoe snel je werkt en hoeveel dagen per week je kunt werken. De onderzoeker geeft de loonwaarde door aan de gemeente en de werkgever.



Extra ondersteuning en hulp van de gemeente

Welke mogelijkheden zijn er?

Als je in het doelgroepregister staat, kan je werkgever loonkostensubsidie voor je aanvragen. Daarnaast kunnen jij en je werkgever ook andere vormen van ondersteuning aanvragen bij de gemeente. Bijvoorbeeld aanpassingen of extra hulp op je werkplek. Hieronder lees je wat mogelijk is.

1. Ondersteuning bij je werk

Moet je werkplek worden aangepast? Dan kan je werkgever een vergoeding aanvragen. Bijvoorbeeld voor de kosten van een aangepaste bureaustoel, speciale schoenen of een brailleleesregel.

2. Hulp van een jobcoach

Een jobcoach kan je helpen op je werkplek. Bijvoorbeeld tijdens het inwerken. Of bij het wennen aan je nieuwe collega's en werkzaamheden.

3. Vergoedingen werkgever

Je werkgever kan een aantal vergoedingen aanvragen als hij iemand in dienst neemt die in het doelgroepregister staat:

- De werkgever kan een extra verzekering aanvragen. Met deze **no-riskpolis** krijgt je werkgever een vergoeding voor de uren dat je ziek bent.
- Werkgevers kunnen jaarlijks geld krijgen voor werknemers met een laag salaris. Dit is het **lage-inkomensvoordeel**.
- Werkgevers kunnen jaarlijks geld krijgen als ze werknemers in te dienst nemen die moeilijk aan het werk komen. Dit is het **loonkostenvoordeel**.