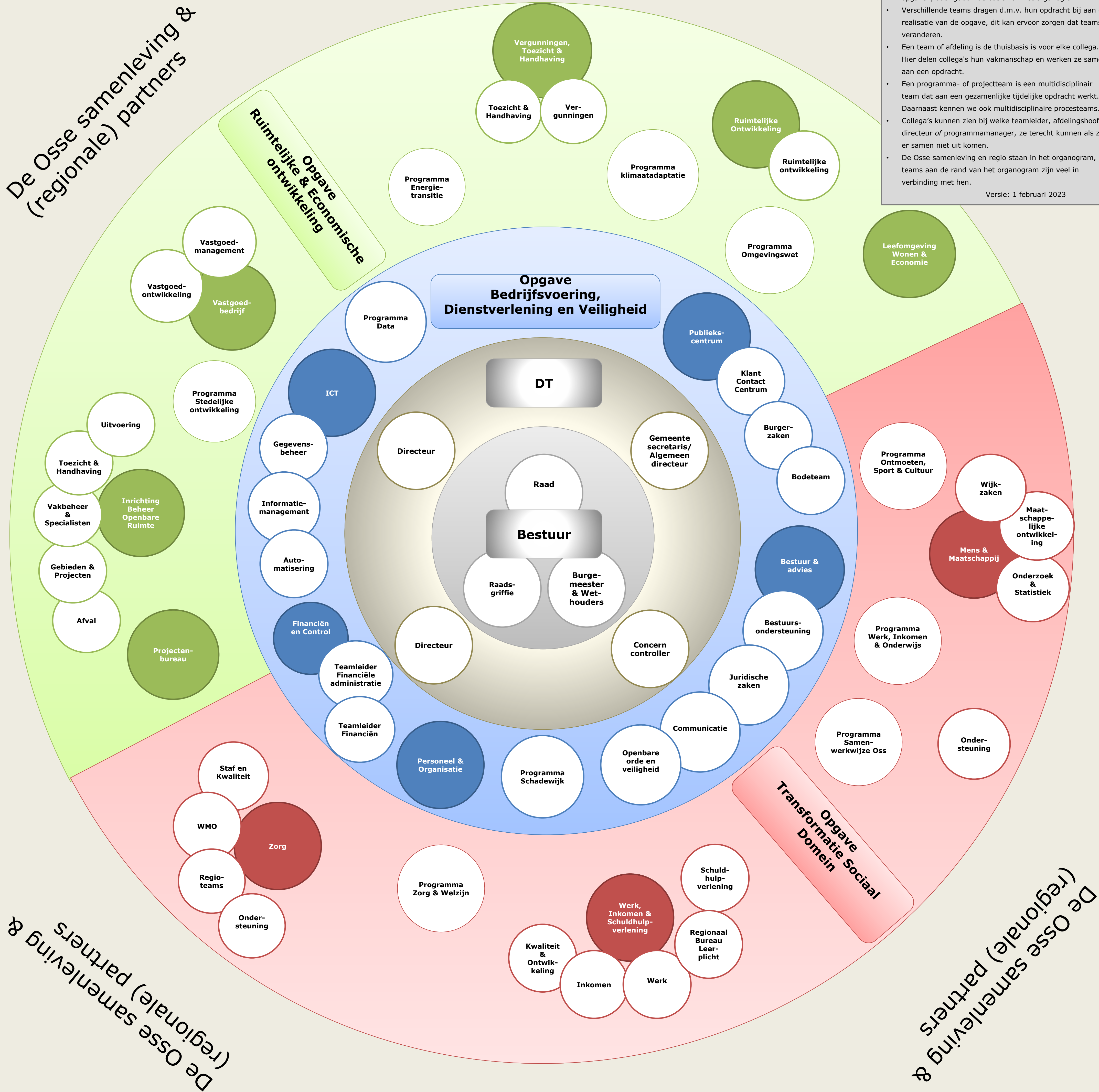


De Osse samenleving & (regionale) partners

Leeswijzer

- We werken binnen de gemeente Oss aan maatschappelijke opgaven, dat ligt aan de basis van het organogram.
- Verschillende teams dragen d.m.v. hun opdracht bij aan de realisatie van de opgave, dit kan ervoor zorgen dat teams veranderen.
- Een team of afdeling is de thuisbasis is voor elke collega. Hier delen collega's hun vakmanschap en werken ze samen aan een opdracht.
- Een programma- of projectteam is een multidisciplinair team dat aan een gezamenlijke tijdelijke opdracht werkt. Daarnaast kennen we ook multidisciplinaire procesteam.
- Collega's kunnen zien bij welke teamleider, afdelingshoofd, directeur of programmamanager, ze terecht kunnen als ze er samen niet uit komen.
- De Osse samenleving en regio staan in het organogram, teams aan de rand van het organogram zijn veel in verbinding met hen.

Versie: 1 februari 2023



De Osse samenleving & (regionale) partners

De Osse samenleving & (regionale) partners